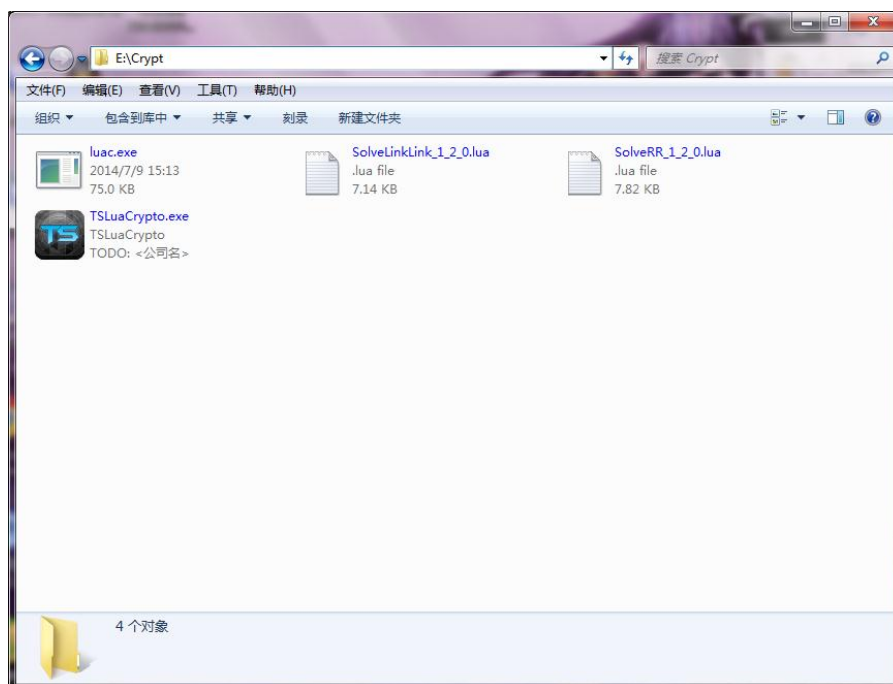
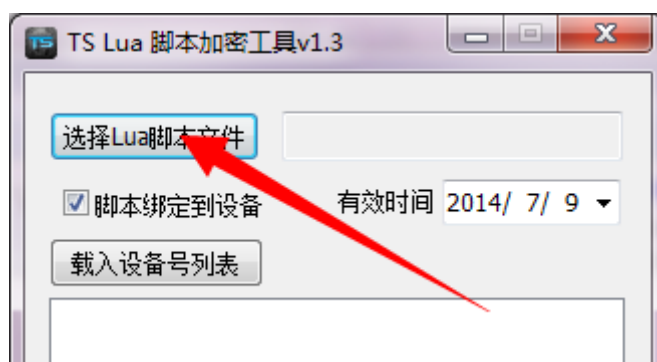


触动精灵加密工具使用说明

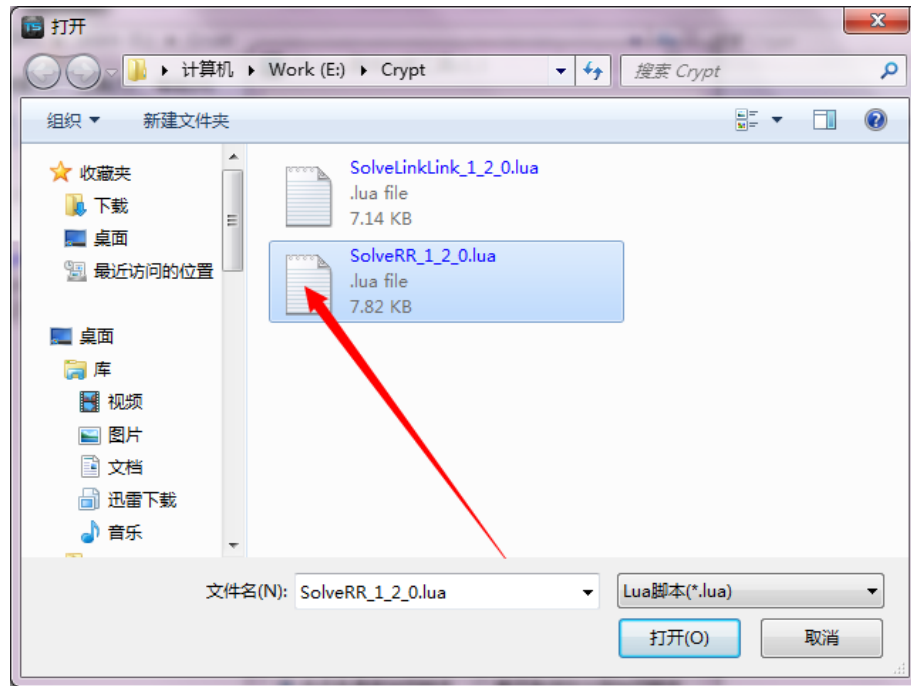
首先，这是我们下载之后得到的压缩包，用 Winrar 等解压缩软件解压得到工具本身，**因为加密工具不支持中文和带空格的路径，所以我们必须建立并解压一个全英文的路径（如 E:\Crypt）。**



双击 TS Lua Crypto.exe，现在我们开始加密脚本。

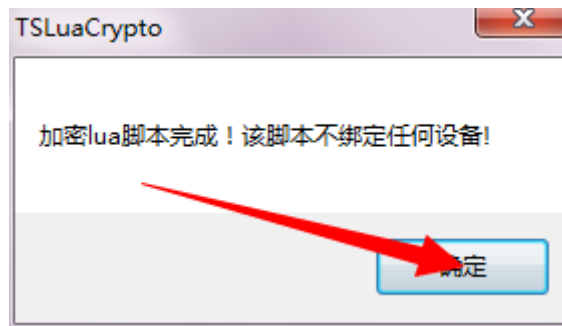


选择 Lua 脚本文件，打开未加密的 Lua 脚本，脚本名也必须是英文、数字、下划线和不带空格的。

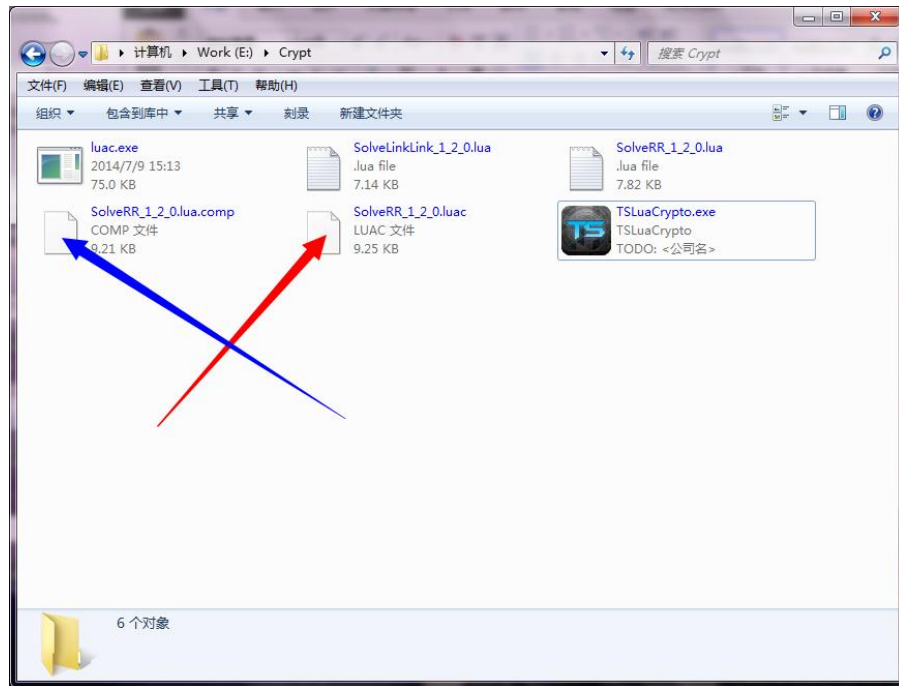


打开脚本，我们先制作一个最常见的，**公开发布和具有时间限制的加密脚本**，首先取消勾选，
然后设置一个时间，选择“多设备通用加密脚本”，然后点击加密



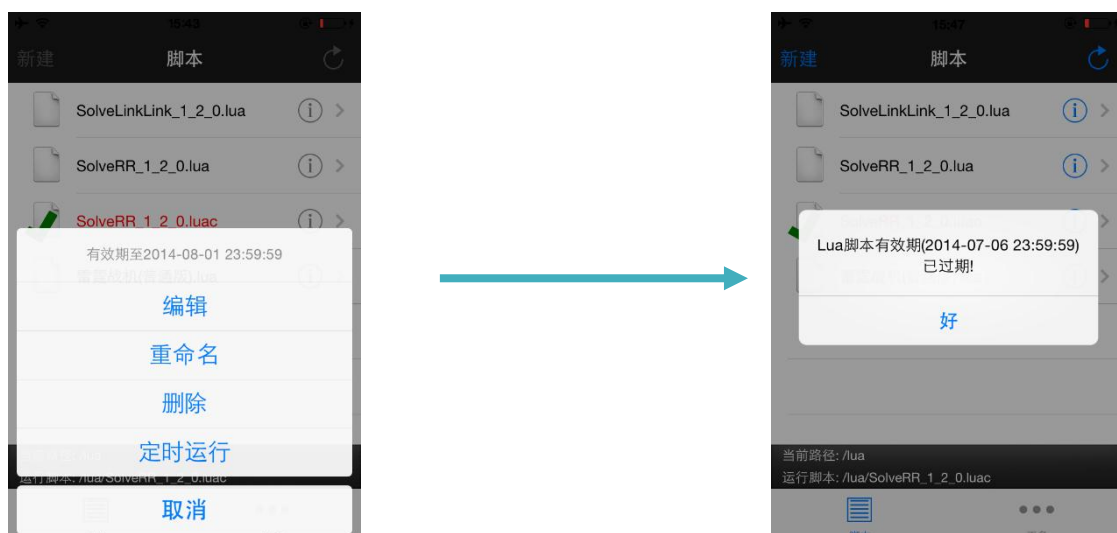


加密完成，我们可以看到目录中多出来这两个文件。



蓝色箭头标注的是临时文件，可以删掉，红色箭头标注的是加密后的脚本，可以上传并发布，有效期限是刚刚设置的 2014 年 8 月 1 日前。

我们传到设备上看看效果，这是过期前和过期后的样子。



接下来我们试试设备绑定脚本，也就是说加密出的脚本只能在指定设备上运行，不能在其它地方运行。设备号列表既可以手动编写，也可以由设备号收集工具生成，这里我们用已经生成好的设备号列表演示。



同理，你可以加密一个可供 5 台、20 台甚至 100 台已知设备号机器的脚本，以达到测试和限制分发的效果。