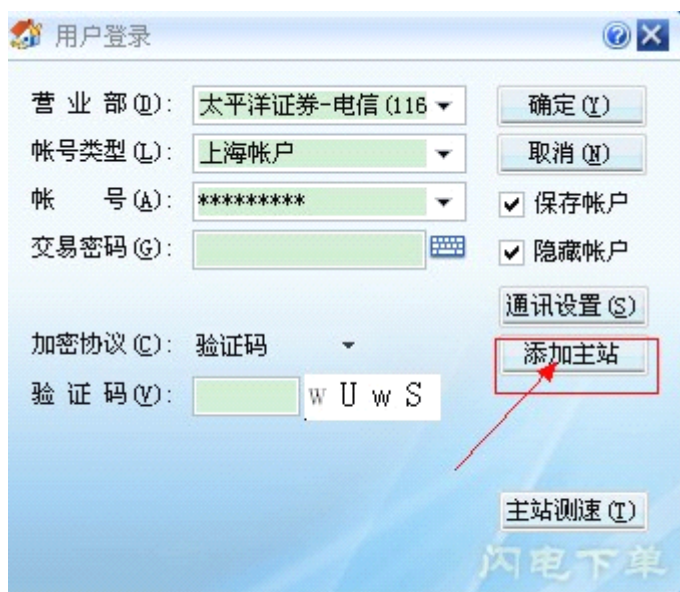


SNB 软件免安装试用同花顺默认配置安装运行流程

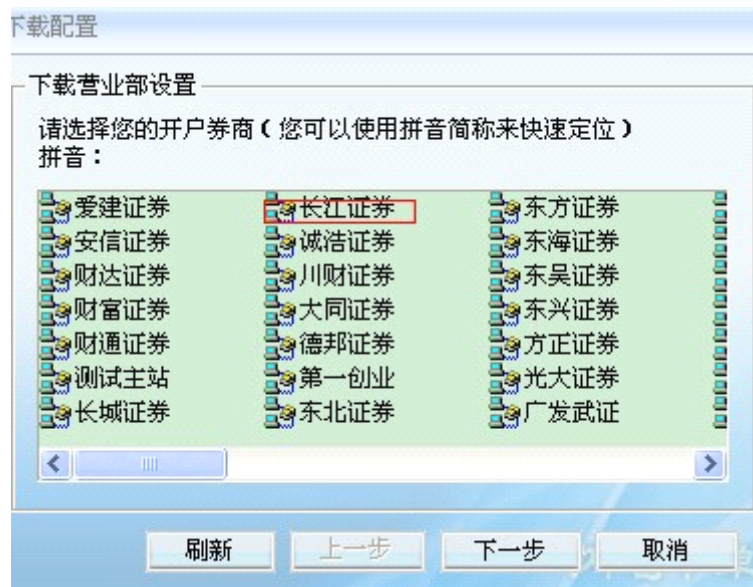
下载同花顺下单软件（免费）安装后，在安装目录里找到 xiadan.exe 双击运行

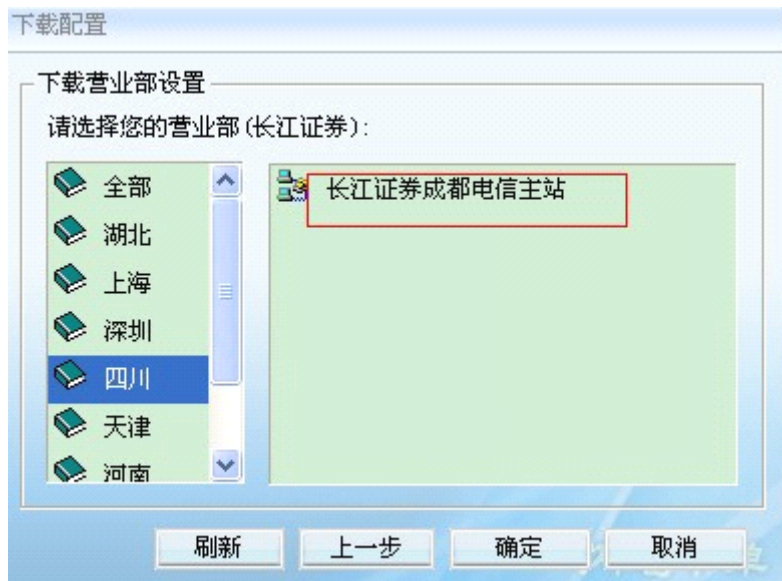


然后添加主站



在第一次使用时添加您的长江证券节点





选择您的地区站点，然后点击确定

之后登录，登录成功后，把 SNB 的配置文件恢复成默认的（可以删除 Setting.ini 文件，再次运行 SNB 时会自动生成），重运行 SNB 即可关联上

至此，即开始使用

下次使用 SNB 时只需保持先登录 xiadan.exe，再运行 SNB.exe 就可以了