

TreeSoft 数据库管理系统 使用说明

产品概述:

TreeSoft 数据库管理系统使用 JAVA 开发, 采用稳定通用的 springMVC +JDBC 架构, 实现基于 WEB 方式对 MySQL, Oracle, PostgreSQL 等数据库进行维护管理操作。

功能包括: 数据库的展示, 库表的展示, 表字段结构的展示, SQL 语句的在线编辑批量执行, 表结构的在线设计维护, 数据的在线编辑维护, 查询语句保存, JSON 数据格式化, SQL 语法帮助, 在线数据源选择配置等。系统内置 14 套 UI 皮肤, 45 套代码编辑区 UI 方案, 使用中可以依个人喜好选择配色方案。

本系统不但稳定, 实用, 功能强大, 交互友好, 而且介面美观, 可自由选择皮肤配色。

功能介绍:

1、在 SQL 编辑区可直接编辑语句, 对数据库进行操作维护。支持多语句批量执行, 支持选择执行, 支持关键字高亮提示, 支持多结果展示。

2、选择左侧库表后, 将直接查询表数据, 并展示出来。可通过新增、编辑、删除按钮对表数据进行维护。也可直接对数据进行编辑, 操作十分方便。

3、通过点击“设计”按钮, 将切换到表结构设计页, 您可以方便的增加、修改、删除表字段, 调整字段顺序, 设置主键, 设置非空等操作。

4、当你编辑了许多 SQL 语句后, 可点击”SQL 保存”按钮, 保存自己的劳动成果, 通过右侧“我的 SQL”列表, 可查询到保存记录。

5、系统内置 14 套 UI 皮肤, 45 套代码编辑区 UI 方案, 可自由设置组合, 深色的屏幕有助保护视力。

6、提供 JSON 数据格式化功能, 便于对 JSON 数据进行层级选择操作查看。

7、双击数据行, 可直接编辑数据并保存。

1、登录系统

在浏览器地址栏中输入系统访问路径 <http://127.0.0.1:8080/treesoft> (IP 及端口请修改)

系统登录页面, 输入正确的帐号、密码后, 进入系统。默认用户为: treesoft 密码: 123456

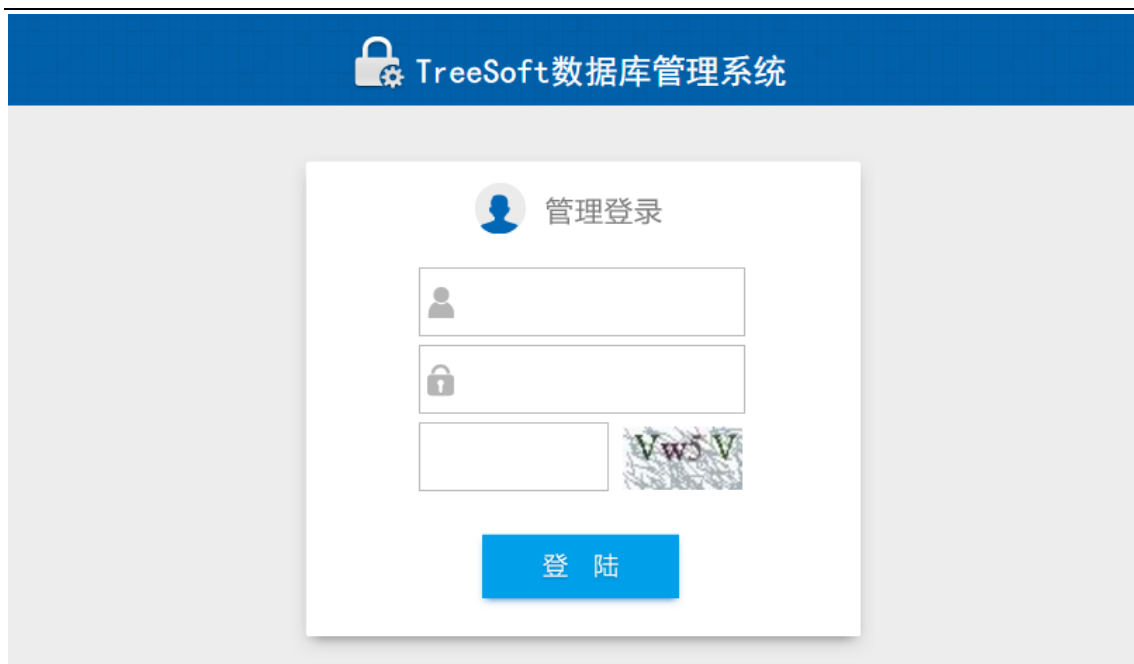


图 1 登录页面

2、系统主页

登录成功后, 进行系统主页面, 首次使用的用户 请点击右上方的“参数配置”按钮, 进行数据库地址、用户等信息的配置, 以便连接到用户数据库。如果软件对您有帮助, 也可通过支付宝等方式捐助, 以支持软件的长远发展, 在此先行谢谢!

系统主页包括: 左侧为数据库表展示区, 中间为 SQL 编辑及数据展示区, 右侧为查询辅助区。功能直观, 操作简便, 如果有更好的功能建议也可以告诉我们。

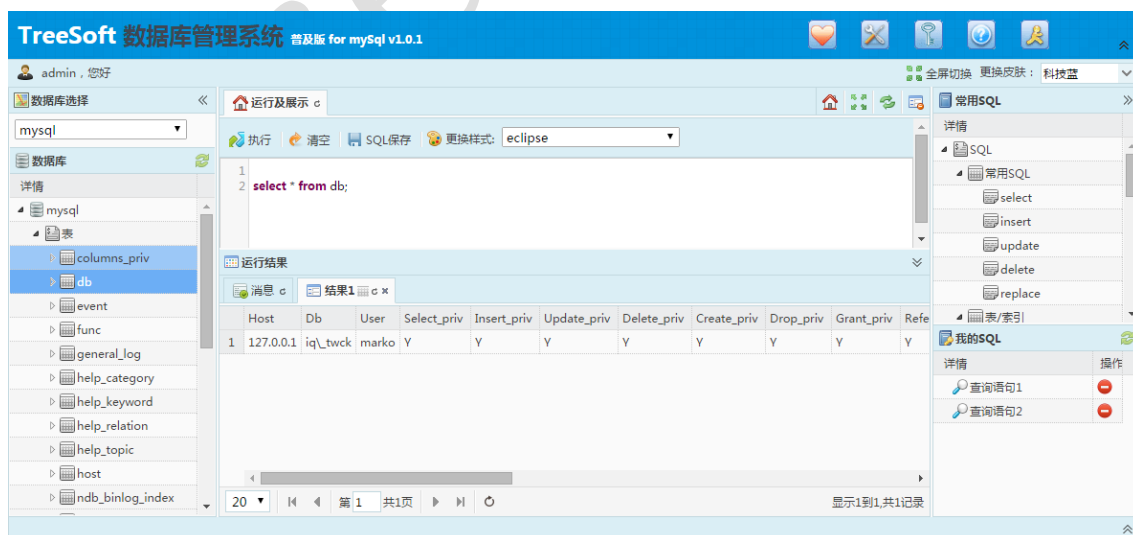


图 2 系统主页面

3、SQL 在线编辑执行

在 SQL 编辑区可直接编辑语句, 对数据库进行操作维护。支持多语句批量执行, 支持选择执行, 支持关键字高亮提示, 支持多结果展示。

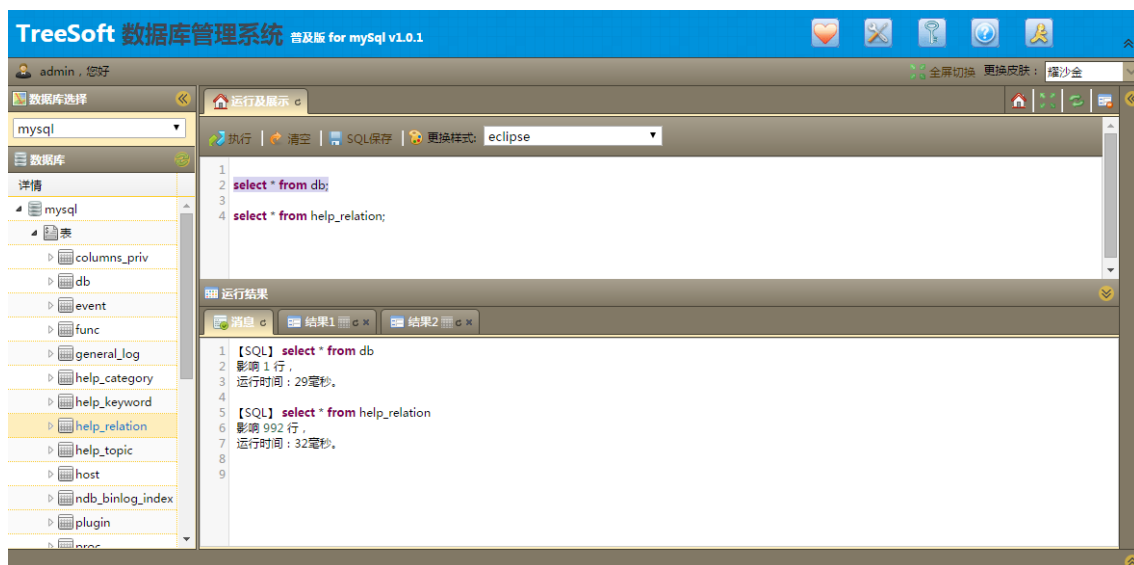


图 3 SQL 编辑执行页面

4、表数据在线编辑维护

选择左侧库表后, 将直接查询表数据, 并展示出来。可通过新增、编辑、删除按钮对表数据进行维护。也可直接双击行, 进行数据编辑, 操作十分方便。

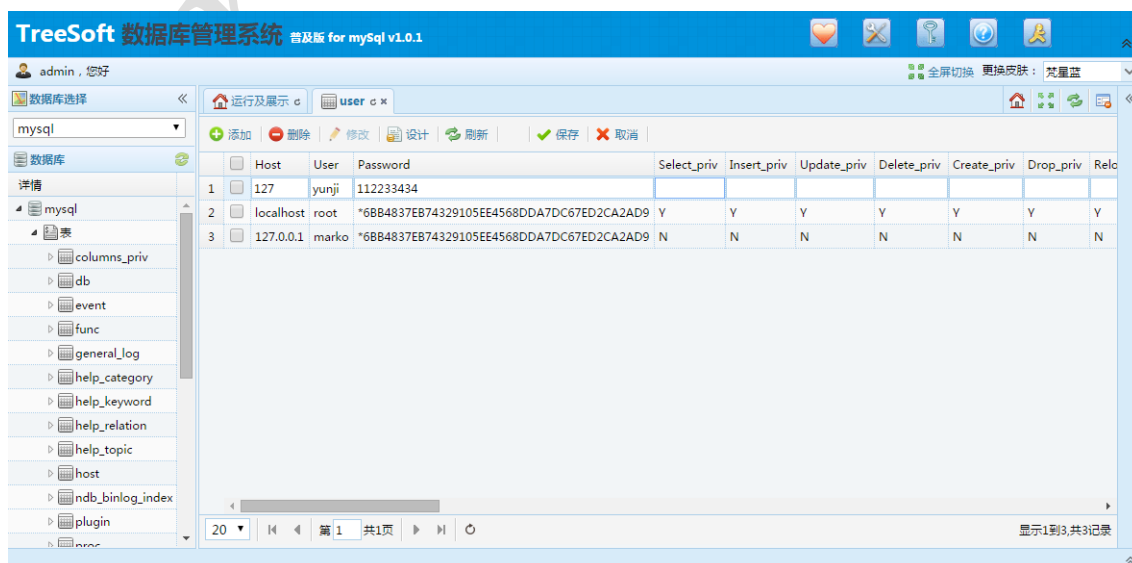


图 4 表数据编辑维护

5、表结构在线编辑维护

通过点击“设计”按钮，将切换到表结构设计页，您可以方便的增加、修改、删除表字段，调整字段顺序，设置主键，设置非空等操作。

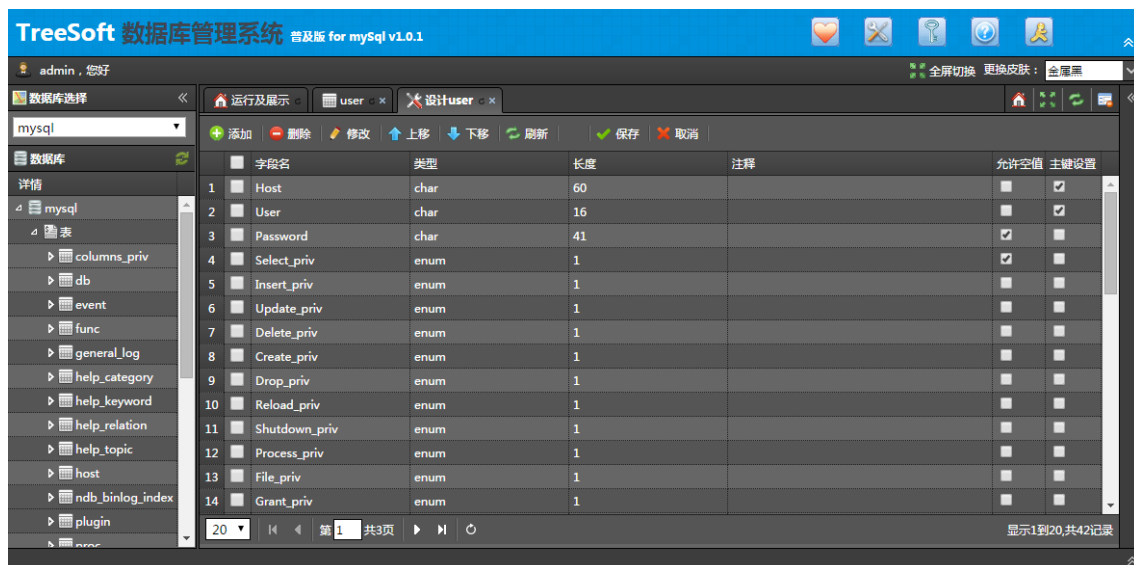


图5 表结构设计

6、SQL 查询语句的保存

当你编辑了许多 SQL 语句后，可点击“SQL 保存”按钮，保存自己的劳动成果，通过右侧“我的 SQL”列表，可查询到保存记录。

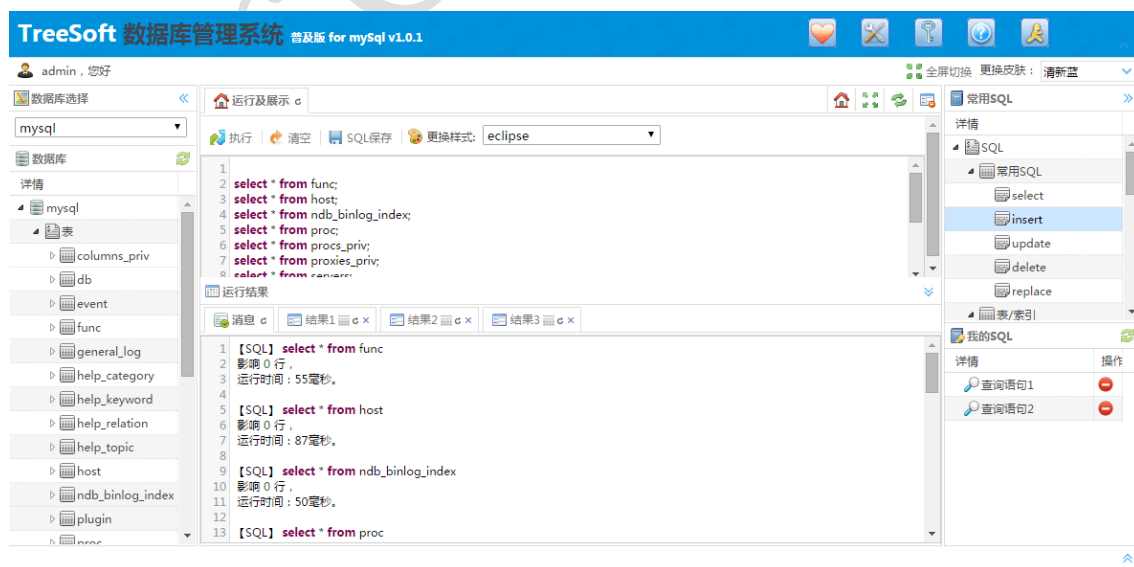


图6 SQL 保存

7、SQL 语法的帮助

系统整合了一些常用的 SQL 语法帮助信息，可以选择并查看相应的语句，选择后语法信息将展示在编辑区。

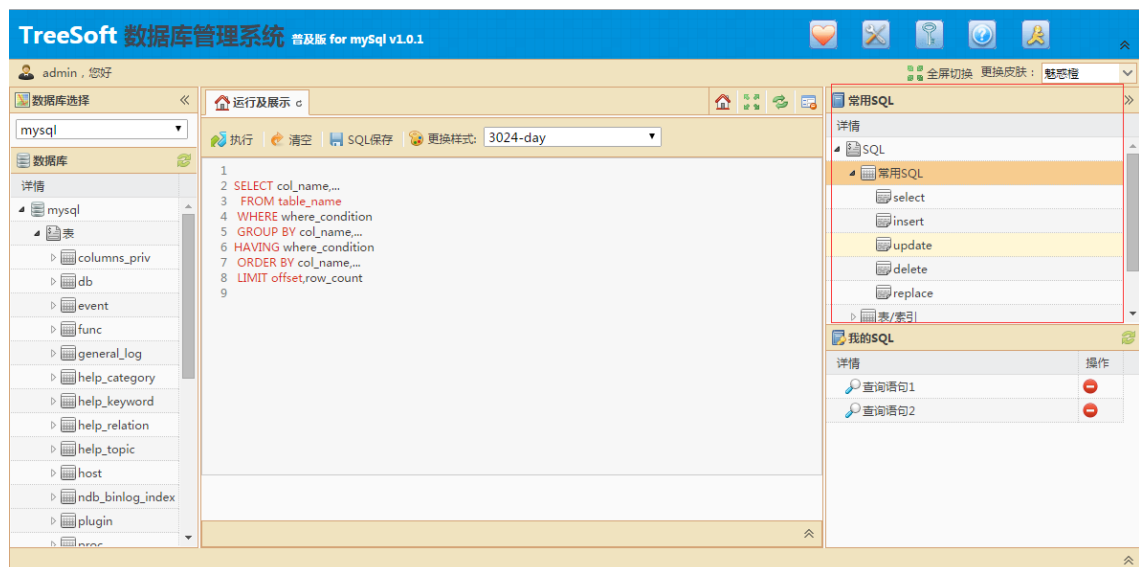


图 7 SQL 语法帮助

8、皮肤配色的选择

系统内置 14 套 UI 皮肤，45 套代码编辑区 UI 方案，可自由设置组合，深色的屏幕有助保护视力。

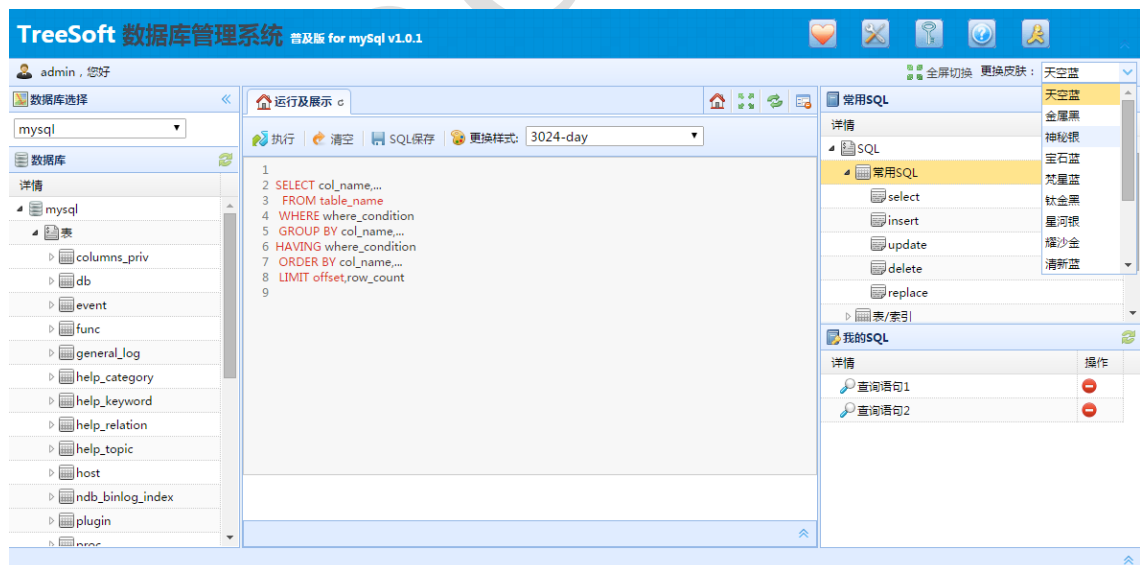


图 8 更换皮肤

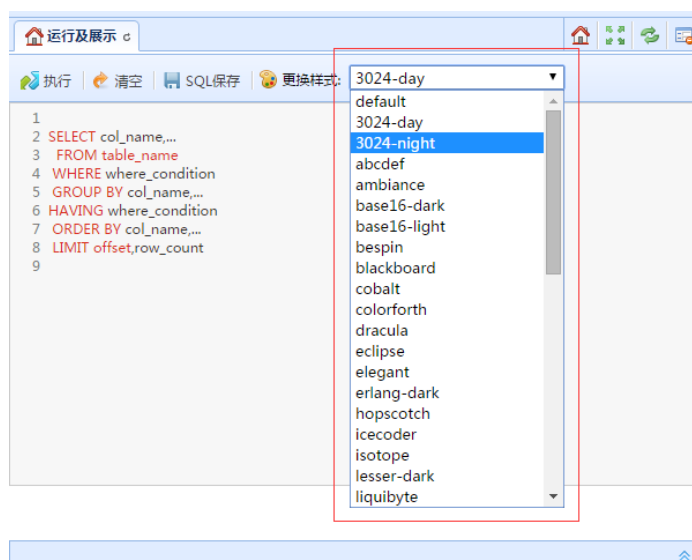


图9 编辑区配色设置

9、系统参数配置

数据库类型, 数据库连接地址, 端口, 帐户, 密码等信息直接设置生效, 切换方便。

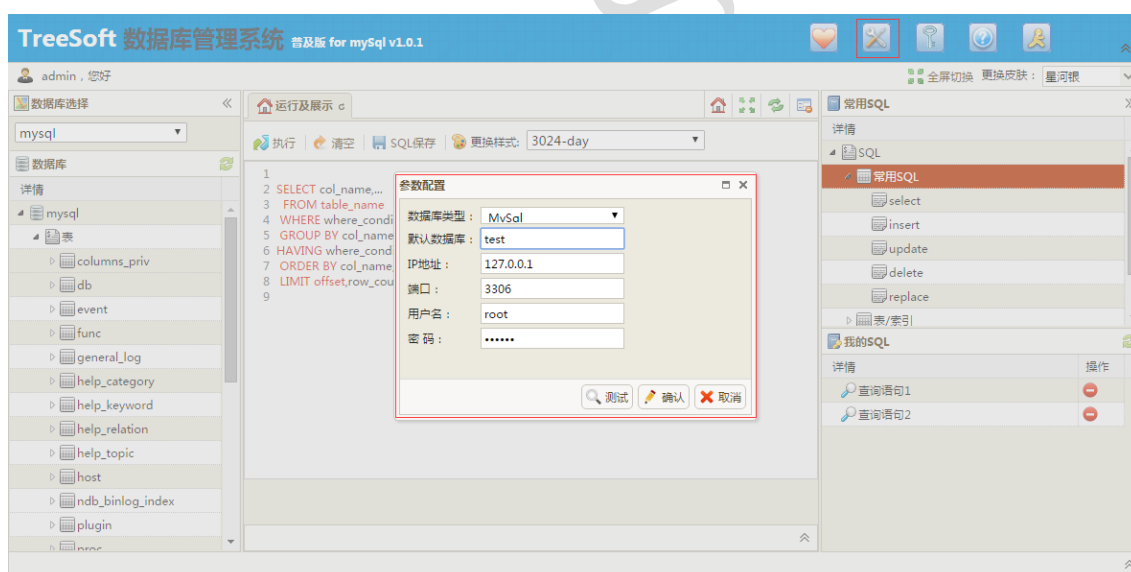


图10 系统参数配置

10 用户密码修改

系统提供独立的用户管理, 该用户与数据库无关。

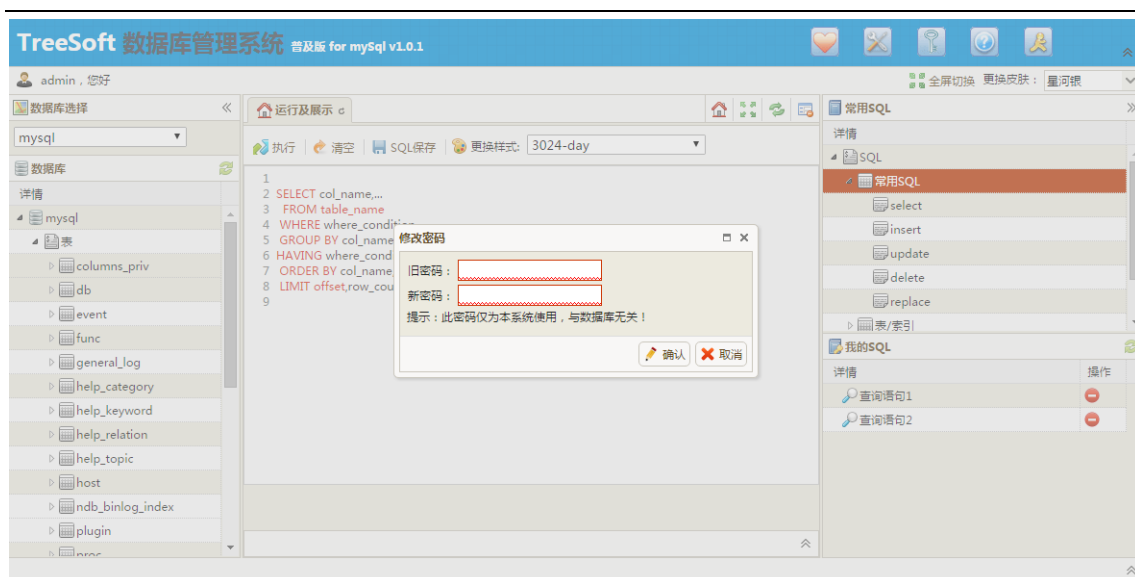


图 11 修改密码

11 安装说明

请将 treesoft.war 文件放在 Tomcat 的 webapp 目录中，启动 Tomcat 即可。软件的编辑环境为 JDK7.0，支持 JDK8.0+，启动后在浏览器中输入相应的地址，如果看到登录页面就说明部署成功了，请用默认用户登录，这时由于没有正确配置数据库帐户信息，会弹出一个错误提示，没关系，请点击右上角的参数配置项，在打开的页面中正确配置数据库连接信息，并测试通过，刷新页面就可以了。

12 版权及相关责任申明

TreeSoft 版权所有，希望本软件能为大家的工作带来便利。